



PARANAEDUCAÇÃO

**SERVIÇO SOCIAL AUTÔNOMO
PARANAEDUCAÇÃO**

C.N.P.J. 02.392.034/0001-02
Rua dos Funcionários, 1.323 CEP 80.035-050
Telefone/Fax: (0XX41) 3250-8387
Curitiba Paraná

ORDEM DE SERVIÇO Nº 002-2015

A Diretoria Executiva do Serviço Social Autônomo PARANAEDUCAÇÃO, no uso das atribuições que lhe são conferidas pelo Estatuto Social, RESOLVE:

Definir a estrutura organizacional do PARANAEDUCAÇÃO conforme o ANEXO I.

Curitiba, 12 de maio de 2015.

SERVIÇO SOCIAL AUTÔNOMO PARANAEDUCAÇÃO

Sidney Pinheiro Gonçalves
Diretor Administrativo e Financeiro

Décio Sérgio Ramon Vianna
Diretor Técnico



PARANAEDUCAÇÃO

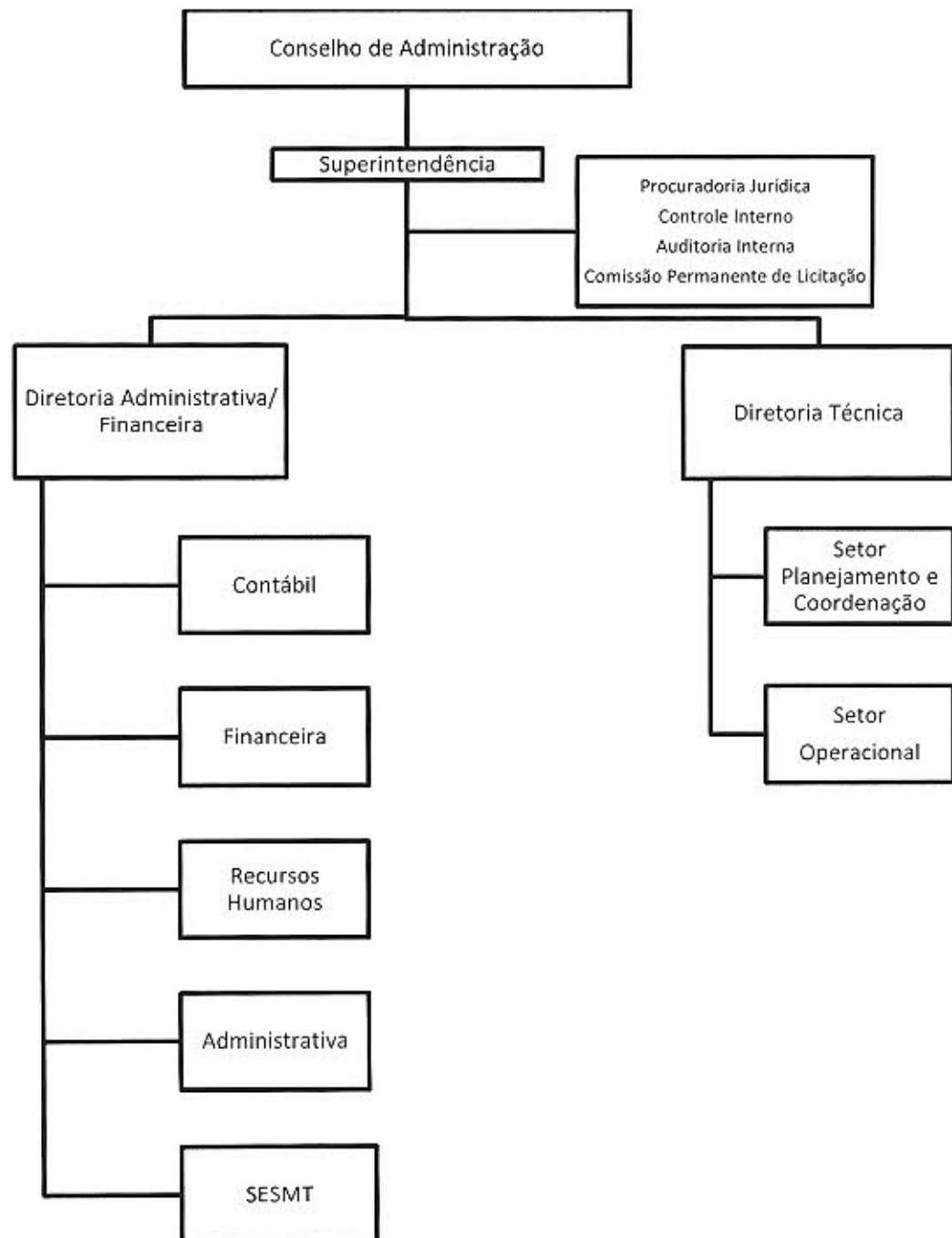
SERVIÇO SOCIAL AUTÔNOMO PARANAEDUCAÇÃO

C.N.P.J. 02.392.034/0001-02
Rua dos Funcionários, 1.323 CEP 80.035-050
Telefone/Fax: (0XX41) 3250-8387
Curitiba Paraná

ANEXO I

ESTRUTURA ORGANIZACIONAL DO SERVIÇO SOCIAL AUTÔNOMO PARANAEDUCAÇÃO

1. ORGANOGRAMA





PARANAEDUCAÇÃO

SERVIÇO SOCIAL AUTÔNOMO PARANAEDUCAÇÃO

C.N.P.J. 02.392.034/0001-02
Rua dos Funcionários, 1.323 CEP 80.035-050
Telefone/Fax: (0XX41) 3250-8387
Curitiba Paraná

2. FUNÇÕES/ATRIBUIÇÕES DAS UNIDADES ADMINISTRATIVAS

Nome da Unidade	Funções/ Atribuições
Contábil	Planejar, executar, organizar e supervisionar o sistema de registros e operações contábeis. Emitir pareceres, informações técnicas e demais documentações. Analisar, processar e atualizar dados. De acordo com a legislação vigente. Emitir notas fiscais.
Financeira	Lançamentos e controles bancários e financeiros. Encaminhar autorizações de pagamento ao banco. Conciliação bancária. Coordenar prestação de contas de adiantamentos de viagem. Controle do Caixa. Faturamento.
Recursos Humanos	Elaborar, executar e acompanhar programas, projetos, pesquisas e estudos na área de RH. Atividades de administração de pessoal: cadastro de funcionários, folha de pagamento, rescisões, recrutamento e seleção, cargos e salários, benefícios, treinamentos e desenvolvimento. Supervisionar serviços complementares. Emitir pareceres, informações técnicas e demais documentações. Analisar, processar e atualizar dados. Emitir diagnósticos. Levantar, sistematizar e interpretar dados, informações e indicadores.
SESMT (Serviço Especializado em Engenharia de Segurança e em Medicina do Trabalho)	Assessorar em assuntos relativos à segurança e higiene do trabalho, examinando locais e condições de trabalho, instalações em geral e material, métodos e processos de adotados pelo trabalhador. Verificar se existem riscos e indicar as precauções a serem tomadas. Promover a utilização de dispositivos de segurança (EPI), determinando aspectos técnicos funcionais e demais características, para prevenir ou diminuir a possibilidade de acidentes. Avaliar a insalubridade ou periculosidade de tarefas ou operações ligadas à execução do trabalho. Realizar estudos sobre acidentes de trabalho e doenças profissionais, para determinar as causas desses acidentes e elaborar recomendações de segurança.
Administrativa	Preparar, fazer tramitar e arquivar protocolos. Organizar a rotina de serviços e procedimentos. Executar atividades técnico-administrativas relacionadas às diversas rotinas da unidade. Recepcionar, conferir, armazenar produtos e materiais em almoxarifado, fazer lançamentos da movimentação de entradas e saídas e controlar os estoques; distribuir produtos e materiais a serem expedidos. Realizar publicações oficiais e apoio logístico. Processos licitatórios: elaborar editais, efetuar pesquisas de preços com fornecedores, verificar a regularidade de fornecedores.



PARANAEDUCAÇÃO

SERVIÇO SOCIAL AUTÔNOMO PARANAEDUCAÇÃO

C.N.P.J. 02.392.034/0001-02
Rua dos Funcionários, 1.323 CEP 80.035-050
Telefone/Fax: (0XX41) 3250-8387
Curitiba Paraná

Setor Planejamento e Coordenação	Elaboração da proposta do Plano de Ação Estratégico, dos planos anuais e plurianuais. Implantar e administrar o sistema de planejamento, programação e controle da execução de projetos a cargo do PARANAEDUCAÇÃO. Dirigir e coordenar as ações e atividades relacionadas com o desenvolvimento do pessoal técnico especializado na missão. Outras atividades típicas de responsabilidade do setor.
Setor Operacional	Supervisionar as ações e atividades exercidas pelos seus subordinados, na execução das tarefas realizadas pelo PARANAEDUCAÇÃO conforme objeto do Contrato de Gestão e Plano Estratégico de Ação. Efetuar as medições das tarefas realizadas pelo PARANAEDUCAÇÃO, com vistas à elaboração dos respectivos faturamentos. Avaliar o desempenho profissional dos técnicos do PARANAEDUCAÇÃO destacados para a execução das tarefas que lhe são atribuídas. Dirigir e coordenar as ações e atividades relacionadas com a conservação guarda e manuseio do acervo documental e bibliográfico da Entidade. Coordenar ações e atividades relacionadas com o suporte de informática do PARANAEDUCAÇÃO. Outras atividades operacionais de responsabilidade do setor.